

はくり作業に必要なのは スピードだ!

Remover YushironPick Jackal

POLEASE [ポリース]
Remover

ユシロ



高濃度超強力はくり剤
ポリース ユシロンピック

ジャツカル

標準希釈倍率
15倍

着色タイプ

ポリーズユシロンピック ジャツカル

化学床材、コンクリート、テラゾーなどに塗布された樹脂ワックスのはくり剤
(リノリウム、リノタイルおよび天然ラバータイルを除く)

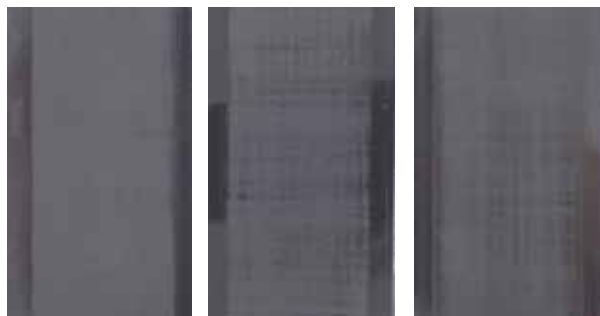
高濃度超強力はくり剤 NET 18L

作業コスト削減に一役買います！

一気に効く！

有効成分が一気に浸透するので、滑り止まるのも速い！

はくり性能比較



ジャツカル

はくり残しなし

他社品 A

はくり残しあり

他社品 B

はくり残しあり

ウレタン樹脂ワックス6層塗布してある

試験片をウォッシュアビリティテスターにセッティングし、
各はくり剤15倍希釈液を垂らした後、
速やかに(浸漬時間を設けず)白パッドではくり洗浄した。

モップが軽くて作業が楽！

塗布時のモップ操作性が良く、軽く塗れる。
ノンリスタイプなので、水拭き回数が削減できる。
低臭設計

塗布した時によれずに、 弾かない！

ヨレやハジキがなく均一に塗れるので、
はくりムラになりにくい。

濡れ性能比較

ジャツカル



他社品 A



ウレタン系樹脂ワックスを塗布した黒色タイルに
各々はくり希釈液を塗布。

使う直前によく混ぜると 効果的！！



使う直前にモップなどでよく混ぜ
てからご使用ください。攪拌後時
間が経つとはくり剤成分が底に
沈降します。

【希釈倍率】

標準希釈倍率 15倍

使用可能希釈倍率 10~30倍

※皮膜の厚さ、年数、樹脂ワックスの種類、メンテナンス手法に
よって、使用可能希釈倍率内で希釈倍率を設定してください。

※希釈の際は冷水より40℃前後の温水を用いた方がより効果
的ですので、できるだけ温水をご使用ください。

【環境配慮】環境ホルモン対応／シックハウス・スクール配慮／
使用済みPP缶回収システム有

【NET】18L／缶 【容器サイズ(mm)】304(W)x304(D) x 350(H)

【JAN】4933934901463

ユシロ化学工業株式会社

〒146-8510 東京都大田区千鳥2-34-16
<https://www.yushiro.co.jp/>

東京支店 TEL.(03)3750-1101 浜松営業所 TEL.(053)436-6291
名古屋支店 TEL.(052)891-0967 福山営業所 TEL.(084)991-3755
大阪支店 TEL.(072)848-7211 広島営業所 TEL.(082)506-1456
北海道営業所 TEL.(011)887-0397 九州営業所 TEL.(092)432-9233
東北営業所 TEL.(022)297-0577 テクニカルセンター TEL.(0467)75-0175
北関東営業所 TEL.(0285)27-0766



ISO 9001
JQA-1450
富士工場
JQA-1953
兵庫工場

ISO 14001
JCA-EM0909
富士工場
JCA-EM1432
兵庫工場

取扱代理店