

## Best Grip

### 全ての製品の基本は環境配慮型

#### ■環境ホルモン対応

環境省「内分泌攪乱作用を有すると疑われる化学物質（65物質）」を原料として使用しておりません。

#### ■シックハウス（スクール）に配慮

シックハウス（スクール）の原因にあげられた「厚生労働省指針値該当成分（13物質）」については、これらを原料として使用しておりません。

#### ■PRTR法対応

PRTR法に該当しておりません。

#### ■リサイクル可能な容器採用

リサイクル可能なポリプロピレンペール缶を採用し、使用済み缶の回収システムができました。詳しくは当支店、営業所へお問い合わせください。

使用時に安全に作業していただくために、技術資料もしくは製品容器に表示の使用上の注意をよく読んでから、正しくお使いください。

### ユシロ化学工業株式会社

〒146-8510 東京都大田区千鳥2-34-16  
<http://www.yushiro.co.jp>

東京支店 TEL.(03)3750-1101 浜松営業所 TEL.(053)436-6291  
名古屋支店 TEL.(052)891-0967 北陸営業所 TEL.(076)240-6441  
大阪支店 TEL.(072)848-7211 福山営業所 TEL.(084)945-0555  
北海道営業所 TEL.(011)742-4966 広島営業所 TEL.(082)506-1456  
東北営業所 TEL.(022)297-0577 九州営業所 TEL.(092)432-9233  
北関東営業所 TEL.(0285)27-0766 テクニカルセンター TEL.(0467)75-0175



取扱代理店

2007.11.P10000

# Resin Wax YushironCoat Best Grip

POLEASE (ポリース)  
Wax

ユシロ

スリッパ防止樹脂ワックス

ポリース ユシロンコート

## ベストグリップ



特許出願中!

安全重視!

安心重視!

## 水に濡れた床でも足元安全! 驚異のグリップ力

快適で安全な生活環境をサポートします。

YUSHIRO CHEMICAL INDUSTRY CO., LTD.



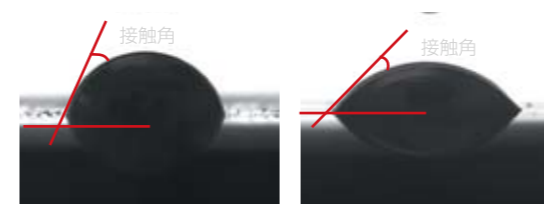
## ベストグリップの防滑性能

| 石（鏡面）     | 通常時  | 水濡れ状態 | 石（凹凸）     | 通常時  | 水濡れ状態 |
|-----------|------|-------|-----------|------|-------|
|           |      |       |           |      |       |
| 未塗布       | 0.8~ | 0.35  | 未塗布       | 0.75 | 0.75  |
| 汎用品塗布     | 0.75 | 0.45  | 汎用品塗布     | 0.55 | 0.5   |
| ベストグリップ塗布 | 0.8  | 0.55  | ベストグリップ塗布 | 0.6  | 0.6   |

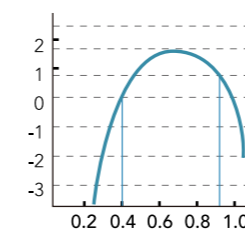
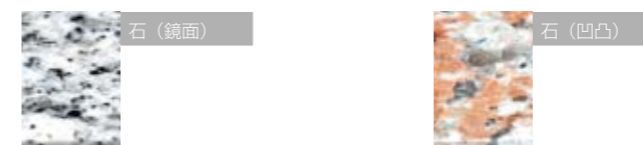
テスト条件：大理石鏡面仕上げ、大理石凹凸仕上げを洗浄後、所定のワックスを1回塗布した物と未塗布のもので、測定。滑り片には靴底ゴムを使用。  
水濡れ状態での測定は10mlの水道水で表面を十分濡らした状態で測定した。

●鏡面仕上げの石床では、通常時と濡れた状態での歩行感の落差が大きくなります。この落差が大きい程、体に対応出来ずに転倒する場合があります。ベストグリップは、濡れた状態でも通常時と静摩擦係数の落差が少ないので滑りにくく、故に安全設計と言えます。

| 静摩擦係数の評価尺度 |          |
|------------|----------|
| 静摩擦係数      | 歩行感      |
| 0.3以下      | 非常に滑りやすい |
| 0.3以上0.5未満 | やや滑りやすい  |
| 0.5以上0.7未満 | 滑りにくい    |
| 0.7以上      | 非常に滑りにくい |



## 参考資料



〃に危険（不快）である