

Resin Wax YushironCoat Eleki-free Coat

POLEASE [ポリース]
Wax

ユシロ

人が歩くとホコリが集まる



静電気はホコリを離さない



静電気防止樹脂ワックス

ポリース ユシロンコート

エレキフリーコート



ポリーズ ユシロンコート
エレキフリーコート

化学床用(リノリウム、リノタイルを除く)、石床用
静電気防止樹脂ワックス NET.18ℓ

冬、空気が乾燥すると、歩行量の多い場所
(出入り口やエスカレーター周り等)にほこりや土砂が
沢山付いて困りませんか?



ええええーっ!
定期清掃入ったばかりなのに、
もうホコリが!冬は特にひどい~(泣)

それは、静電気の仕業です!



冬季や空調で乾燥した環境では、床面と靴底の摩擦によって発生した静電気は逃げ場がなく溜まりがちです。帯電した床にはほこりや土砂が吸着して蓄積し、美観を損ったり日常清掃に負荷がかかります。

歩行が集中するところ

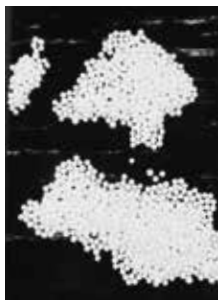
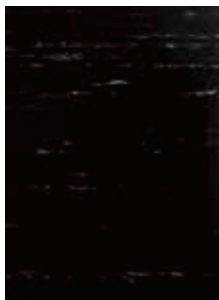


エスカレーター周り



エレキフリーコートは、静電気発生を抑制し、冬特有の悩みを解決します!

Point 1 静電気防止性能



テスト動画は
こちら

エレキフリーコート

汎用品

テスト方法

テストピースを摩擦し、強制的に静電気を発生させ、発泡スチロール粒の付着性を確認。

Point 3 耐ヒールマーク性

ヒールマークが付きにくくなり、付いても取れ易くなるため、日常清掃の負荷を軽減できます。歩行が集中する場所に最適です。



エレキフリーコート



汎用品

Point 2 汚れを皮膜でサンドイッチしない!

帯電防止ワックスは汚れやすく、定期清掃の度に黒ずみが蓄積しやすいのが難点です。エレキフリーコートはハイブリッドクリーナーで簡単に除去出来るので、黒ずみをサンドイッチしてしまう心配がありません。また、部分補修も簡単なので、特に静電気の発生のひどい場所だけを集中的に補修塗布が出来ます。

Q:メンテナンス方法を教えてください。

A: 初期施工時は、既に塗布してある樹脂ワックスを表面洗浄し、エレキフリーコート1~2回塗布します。はくりの場合は、はくり後、ヒールブロックなど耐久性のある樹脂ワックスを1~2回塗布した上にエレキフリーコートを塗布する事をおすすめします。

Q:短期間のうちに歩行傷が入って静電気が発生してしまう箇所があります。対処方法を教えてください。

A: エレキフリーコートは部分補修が可能な樹脂ワックスです。気になる部分だけ、ハイブリッドクリーナー100倍で洗剤拭きをするかジャンピング洗浄し、エレキフリーコートを1~2回塗布します。

Q:定期清掃の方法を教えてください。

A: エレキフリーコートは汎用ワックスと同等の耐久性があります。ハイブリッドクリーナー80倍と緑パッドで表面洗浄し、その後、エレキフリーコートを1~2回塗布します。

Q:静電気のシーズンが終わった時に、他のワックスに切り替える方法を教えてください。

A: ハイブリッドクリーナー25倍と緑パッドの塗り洗いで、エレキフリーコートを完全除去します。その後、従来の樹脂ワックスを塗布します。重歩行エリアでも、エレキフリーコートごと歩行傷や汚れが取れるので、汚れをサンドイッチして黒ずむ心配がありません。

*帯電防止が求められるクリーンルームには「ユシロンコートOA」をご利用ください。

【環境対応】■環境ホルモン対応■シックハウス(スクール)に配慮■PRTR法対応■リサイクル可能な容器採用

JANコード	4933934901104
荷姿	18ℓ

ユシロ化学工業株式会社

〒146-8510 東京都大田区千鳥2-34-16
http://www.yushiro.co.jp

東京支店 TEL.(03)3750-1101 浜松営業所 TEL.(053)436-6291
名古屋支店 TEL.(052)891-0967 福山営業所 TEL.(084)945-0555
大阪支店 TEL.(072)848-7211 広島営業所 TEL.(082)506-1456
北海道営業所 TEL.(0144)56-5871 九州営業所 TEL.(092)432-9233
東北営業所 TEL.(022)297-0577 テクニカルセンター TEL.(0467)75-0175
北関東営業所 TEL.(0285)27-0766



ISO 9001 JQA-A-1450 富士工場
JQA-A-1953 富士工場
ISO 14001 JQA-EM0909 富士工場
JQA-EM1432 兵庫工場

取扱代理店